



事故死亡  
最高 6,000万円

病気死亡・重度障害  
最高 3,000万円

# 「団体生命共済」

紙パ連合「団体生命共済制度」とは・・・

もし、組合員とその家族に万一のことがあったとき、経済的な負担や精神的な負担が発生します。紙パ連合の組合員による、相互に連帯して万一を保障し合う制度、それが「団体生命共済」です。

死亡保障

重度障害保障

傷害保障

ケガ保障

病気保障



+



・入院1日以上1日目より  
・入院180日分

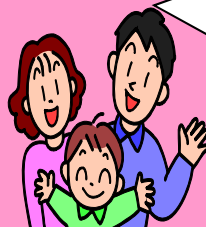
+



・入院1日以上1日目より  
・入院180日分

## ポイントはここ！

1. 事故死亡最高6,000万円の大型保障。
2. 紙パ連合で加入なので掛金が割安。
3. 年齢に関係なく掛金は一律。
4. 組合員といっしょに配偶者や子どもの加入で家族ぐるみで大きな安心。
5. 1年ごとの更新で保障の見直しが適切にできます。
6. 掛金は所得税控除の対象。



組合員  
普通死亡100万円あたり  
月額220円

※入院保障付帯の場合は  
掛金は異なります。

## 保障の内容

- ①病気等による死亡・重度障がい・・・不慮の事故等に含まれない死亡・重度障がい(労働者災害補償保険法1～2級および3級2・3・4)に対して保障。
- ②不慮の事故等による死亡・・・不慮の事故、感染症による死亡・重度障がい(労働者災害補償保険法1～2級および3級2・3・4)に対して保障。
- ③障がい保障・・・労災補償保険法1～14級。不慮の事故、感染症による身体障がいに対して保障。
- ④事故入院保障・・・不慮の事故により、事故の日から180日以内に開始した入院で1日以上入院したとき、1日目(入院初日)から共済金をお支払いします。  
・・・180日限度
- ⑤病気入院保障・・・病気の治療を目的として1日以上入院したとき、1日目(入院初日)から共済金をお支払いします。  
・・・180日限度

## その他

- 加入手続きは簡単、健康告知は自己申告です。
- 退職されても、団体生命共済移行共済(55歳以上)や他の共済への移行特典があります。
- 剰余金が生じた場合は、割戻金として還元します。
- 給付手続きは安心してお任せください。

加入・給付等は、各労組・支部で手続きをおこなっています。

なお、各労組・支部によって制度の組合せ等が異なりますのでお問い合わせください。



保障のことなら

**全労済**

全国労働者共済生活協同組合連合会